



HOTEL BERGHOF
Garni & More
— & —
HAUS BERGLAND
Sleep. Move. Eat.

Sommerpost aus den Nockbergen



Feriererlebnisse
auf der Südseite der Alpen



Sleep. Move. Eat.

Sleep.

Die „viel besser schlaf Bettwäsche“ (im Berghof) – aus 100 % Holzfaser und die dazu harmonisierende Daunendecke – überzeugen durch ein besonders hautfreundliches Schlaferlebnis – die reine Naturfaser ist durch ihre Klimaaktivität auch in warmen Sommernächten besonders angenehm.

In unseren Häusern haben wir 6 Zirben-Zimmer in denen ein „Schlaf-Mehrwert“ wissenschaftlich nachgewiesen wurde!

Viel besser schlafen auf rund 1.400 Meter ohne Klimaanlage und in der Ruhe unseres Talschlusses von St. Oswald.

Wohin am Abend?

Kreativ, regional und unbeschreiblich köstlich!

Lassen Sie sich entführen in das Reich der delikaten Schwärmereien. Die Feinschmeckerküchen in der Region verwöhnen Sie gerne. Von gut bürgerlicher Küche bis zur mediterranen und internationalen Küche mit allerhöchster Qualität ist sicher für jeden Geschmack etwas dabei. In der „Fuß-Distanz-Umgebung“ stehen Ihnen gleich mehrere Restaurants für Ihre „Doaswald-Kulinarik“ zur Verfügung. Um € 19,- können Sie gerne ein „Drei-Gang-Menü“ in einigen Restaurants direkt bei uns zubuchen.

Move.

Mit der **Kärnten Card** und der **Bad Kleinkirchheimer Regionscard** können Sie über 100 attraktive Ausflugsziele in ganz Kärnten und Bad Kleinkirchheim kostenlos oder ermäßigt besuchen.

In Bad Kleinkirchheim stehen Ihnen die kostenlose Nutzung der Bergbahnen, geführte Wander- und Biktouren sowie viele weitere Sport- und Animationsprogramme für Groß und Klein zur Verfügung.

Vom 7. Juli bis 25. August ist der Eintritt in das Strandbad Sittlinger am Millstätter See auch inklusive!



Eat.

Garni & More – neu im Berghof

Ab 7.30 startet unser „Verwöhn-Dich-Frühstück“ mit viel Neuigkeiten für unsere verwöhnten Gäste – natürlich auch für Langschläfer – bis alle „ausgeschlafen“ sind – anschließend verwöhnen wir Sie im NOCK IN mit etwas Herzhaften oder Süßem – je nach Wahl – selbstverständlich für unsere Hausgäste inklusive (nicht bei Buchung Appartement only). Von 12.00 bis 17.00 Uhr können Sie sich auch gerne **gratis** von unserem neuen kleinen „Naschmarkt“ mit Getränken, Kaffee und leckeren Naschereien verwöhnen.



Top-Inklusivleistungen im Berghof & Bergland

– das Leben genießen – Ihr PLUS im Sommerurlaub –

Bei einer Buchung im Berghof und Bergland sind folgenden Leistungen bereits im Preis inkludiert:

- Alle Zimmer und Appartements sind **Nicht-raucher-Zimmer** teilweise mit Balkon oder Terrasse, Liegestühlen und Sonnenschirme
- **Badekorb mit Bademantel** und einem **Saunatuch und zwei Badetücher** für Ihren Thermen- oder Standbesuch pro Erwachsenen für die Dauer Ihres Aufenthaltes
- Vital-Oase im Berghof und Bergland mit Finnischer und Kräutersauna, Dampfbad und Infrarot, Ruheräume und Erlebnisduschen

Kärnten Card und Bad Kleinkirchheimer Regionscard inklusive

- Sie können über 100 attraktive Ausflugsziele in ganz Kärnten und Bad Kleinkirchheim kostenlos oder ermäßigt besuchen. In Bad Kleinkirchheim stehen Ihnen die kostenlose Nutzung der Bergbahnen, geführte Wander- und Biktouren sowie viele weitere Sport- und Animationsprogramme für Groß und Klein zur Verfügung.

- attraktive Thermenermäßigungen und Thermenangebote – je nach Saisonzeit
- WLAN und Sat-TV mit großen Flat-TVs in allen Zimmern
- ausreichend Parkplätze für unsere Gäste
- Doaswald-Pension in einem unserer TOP Feinschmecker-Restaurants **ab € 19,- (Abendessen)** zubuchbar



- Sonne und Energie tanken auf der Dachterrasse unseres Panoramarestaurants Nock IN auf rund 2.000 m Seehöhe – reserviert und neu gestaltet ausschließlich für unsere Hausgäste
- Vom 7. Juli bis 25. August ist der Eintritt in das Strandbad Sittlinger am Millstätter See auch inklusive!
- Neue aktuelle Bücherecke für „Leseratten“ im Berghof und Bergland
- 1 x in der Woche – Panorama-Frühstück im Nock IN (ab 9.00 Uhr) – (Zubuchung für unsere Apartment-only-Gäste möglich)

- „Doaswald-Kulinarik“ in einem unsere TOP-Restaurants in der Umgebung ab € 19,- zubuchbar



Bei Buchung im Berghof gibt es folgenden Leistungen zusätzlich inklusive (können Gäste vom Haus Bergland gerne zu buchen):

- „Verwöhn-Dich-Frühstück“ – mit vielen neuen kulinarischen Überraschungen – bei Schönwetter selbstverständlich auch auf der Sonnenterrasse
- einmal in der Woche Panorama-Frühstück auf rund 2.000 m Seehöhe in unserem Panoramarestaurant Nock IN (ab 9.00 Uhr)
- täglich ein „herzhaftes oder süßes“ Schmankehl im Nock IN – inklusive – bitte Gutschein an der Rezeption abholen – nur während der Betriebszeiten der Biosphärenparkbahn Brunach möglich
- von 12.00 bis 17.00 Uhr können Sie sich auch gerne von unserem neuen kleinen „Naschmarkt“ mit Getränken, Kaffee und leckeren Naschereien verwöhnen.

Nichtraucherzimmer im Berghof

Suite Nockberge mit ca. 70 m²

für 2 bis 6 Personen, 2 Schlafzimmer (Kinderzimmer mit 3 Betten), 1 Wohnraum mit gemütlicher Sitzecke, Bad und WC getrennt, 2 LCD-TV inklusive Radio, geräumiger Süd- oder Westbalkon

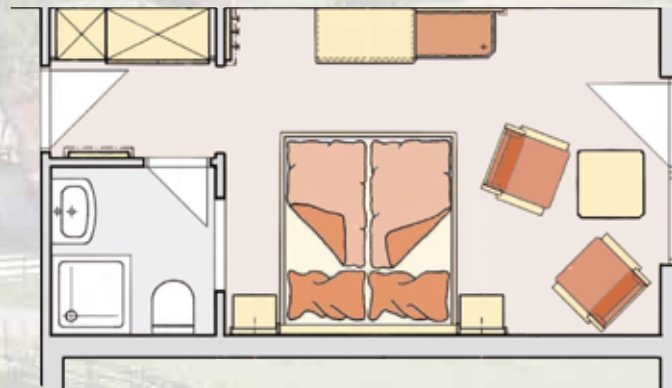


Doppelzimmer Fichte mit ca. 36 m²

für 2 bis 4 Personen, Schlaf-Wohnraum mit Ausziehcouch, Bad und WC getrennt, LCD-TV inklusive Radio, geräumiger Südbalkon

Doppelzimmer Zirbe mit ca. 32 m²

für 1 bis 3 Personen, Schlaf-Wohnraum mit 2 Ohrensessel, Dusche/WC, LCD-TV inklusive Radio, geräumiger Süd- oder Westbalkon



Junior-Suite Enzian-Stube mit ca. 42 m²

für 2 bis 4 Personen, 1 Schlafzimmer, 1 Wohnzimmer mit Ausziehcouch, Bad und WC getrennt, 2 LCD-TV inklusive Radio, geräumiger Südbalkon



Berghof-Suite – ideal für Großfamilien mit ca. 135 m²

Unsere Groß-Familien-Suite verfügt über 2 Schlafzimmer, 1 Wohnzimmer mit 2 Ausziehcouchen für 4 Personen, 2 Badezimmer, Wohnraum mit Kachelofen, mehrerer Flat-TVs, Küche mit gemütlicher Sitzecke im Landhausstil. Große private West-Terrasse mit ca. 27 m² und 100 m² Grünfläche mit Blick auf die Berge. Außerdem selbstverständlich: Wasserkocher, Espresso Kaffeemaschine, Backofen.



Preise Berghof Sommer 2018

Preise in € pro Person und Tag inkl. Berghof Frühstück & more ➔	Kärnten Card inklusive 18. Mai bis 7. Juli und 25. August bis 28. Oktober 2018	Kärnten Card und Eintritt in das Strandbad Sittlinger inklusive 7. Juli bis 25. August 2018
Doppelzimmer Zirbe	58,-	63,-
Doppelzimmer Fichte	59,-	64,-
Junior Suite Enzian Stube	61,-	66,-
Suite Nockberge	63,-	68,-
Berghof-Suite	79,-	84,-

*Doaswald-Kulinarik – zubuchbar – € 19,- pro Erwachsenen und € 9,- pro Kind pro Tag; Abendessen in einem Restaurant in St. Oswald: Gasthof Sportalm, Familienhotel Hinteregger oder Feriendorf Kirchleithn.

Preise für Ihre Kleinen

(Kinderpreise gelten ab 2 Vollzahlern pro Zimmer, bzw. in der Berghof-Suite ab 4 Vollzahlern)

Kinder bis 2 Jahre	gratis
Kinder von 3 bis 5 Jahren	70 % Ermäßigung
Kinder von 6 bis 12 Jahren	50 % Ermäßigung
Jugendliche von 13 bis 15 Jahren	30 % Ermäßigung



**Musi Open Air –
Mindestaufenthalt 7 Tage –
bei weniger als
7 Tage verrechnen
wir einen Aufschlag
von 10 %!**



Ruheraum im Berghof

Was Sie sonst noch beachten sollten...

- Die Zimmer sind am Anreisetag ab 15.00 Uhr bezugsfertig, am Abreisetag bitten wir Sie, die Zimmer bis 11.00 Uhr freizugeben
- Ortsübliche Anzahlung pro Person € 250,-, Volksbank Kärnten
- IBAN-Nr.: AT67 4213 0300 4470 0000, BIC: VBOEATWWKLA
- Ortsabgabe € 2,92 pro Erwachsenen und Tag, Kinder von 0 bis 15 Jahren € 0,42 pro Tag
- Alle Preise exklusive Ortsabgabe
- Einzelzimmerzuschlag im Doppelzimmer € 14,- pro Tag
- Bei verspäteter Ankunft oder vorzeitiger Abreise wird der Zimmerpreis verrechnet
- Stornogebühren verrechnen wir nach dem österreichischen Hotelreglement
- Hund ohne Futter € 10,- pro Tag (Futterschüssel, Wasserschüssel, Hundedecke und Hundebett inklusive – solange der Vorrat reicht).
- Es gibt die Möglichkeit, eine Reiserücktrittsversicherung abzuschließen. Voller Stornoschutz für Sie und Ihre Familie! Bei Abschluss einer Reservierung erhalten Sie die ausführlichen Unterlagen.
- Druckfehler und Änderungen vorbehalten.

Unsere Wohlfühlappartements im Haus Bergland

Königstuhl 66 m²



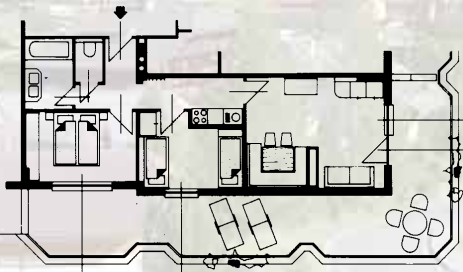
bestehend aus zwei Schlafräumen, einem Wohn-Essraum und Ausziehcouch, Kochnische mit Geschirrspüler und Mikrowelle, Bad, Dusche und WC getrennt, LCD-TV inklusive Radio und Südterrasse

Nockalm 49 m²



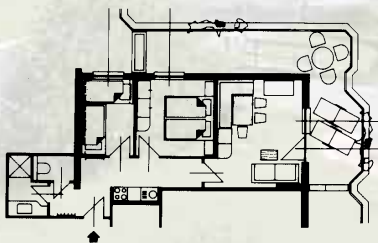
bestehend aus zwei Schlafräumen, (ein Schlafzimmer mit einem Stockbett), einem Wohnraum mit Ausziehcouch, Kochnische mit Geschirrspüler und Mikrowelle, Bad und Dusche, WC getrennt, LCD-TV inklusive Radio und Südterrasse

Falkert 64 m²



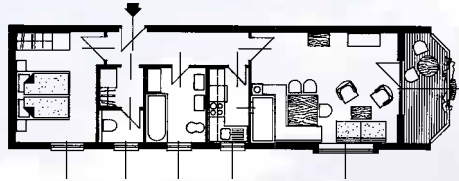
bestehend aus zwei Schlafräumen, einem Wohnraum mit Kachelofen und Ausziehcouch, Kochnische mit Geschirrspüler, Bad, WC getrennt, LCD-TV inklusive Radio und Süd- und Westterrasse

Spitzegg 53 m²



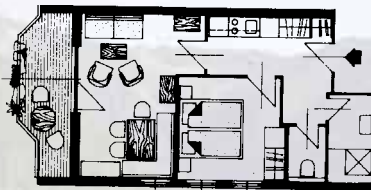
bestehend aus zwei Schlafräumen, einem Wohnraum mit Ausziehcouch, Kochnische mit Geschirrspüler, Dusche/WC getrennt, LCD-TV inklusive Radio, und 30 m² Süd- und Ostterrasse

Zirben-Suite Rosenock 55 m²



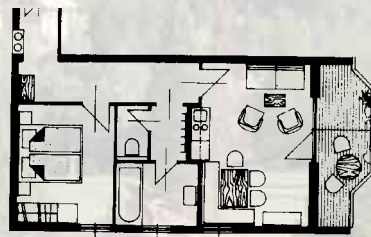
bestehend aus einem Schlafraum, einem Wohnraum mit Ausziehcouch, Küche mit Geschirrspüler und Mikrowelle, Bad/WC getrennt, 2 LCD-TV inklusive Radio und Westbalkon

Wiesernock 50 m²



bestehend aus einem Schlafraum, einem Wohnraum mit Ausziehcouch, Kochnische mit Geschirrspüler und Mikrowelle, Dusche/WC getrennt, 2 x LCD-TV inklusive Radio und Südbalkon

Klomnock 49 m²



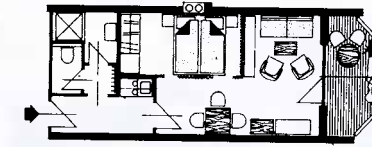
bestehend aus einem Schlafraum, einem Wohnraum mit Ausziehcouch, Kochnische mit Geschirrspüler und Mikrowelle, Bad, Dusche und WC getrennt, 2 x LCD-TV inklusive Radio und Südbalkon

Priedröf 50 m²



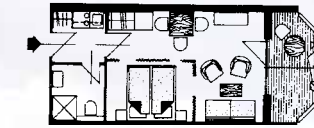
bestehend aus einem Schlafraum, einem Wohnraum mit Ausziehcouch, Kochnische, Geschirrspüler und Mikrowelle, Dusche und Bad, WC getrennt, 2 x LCD-TV inklusive Radio und Südterrasse

Zirben-Stube Steinnock 36 m²



bestehend aus einem Wohnschlafraum, Kochnische, Dusche/WC, LCD-TV inklusive Radio und Westbalkon

Zirben-Stube Mallnock 32 m²



bestehend aus einem Wohnschlafraum, Kochnische mit Geschirrspüler und Mikrowelle, Dusche/WC, LCD-TV inklusive Radio und Südbalkon

Plattnock 37 m²



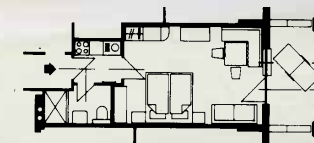
bestehend aus einem Wohn-Schlafraum mit Ausziehcouch, Kochnische mit Geschirrspüler und Mikrowelle, Dusche/WC, LCD-TV inklusive Radio und Südterrasse mit kleinem Garten

Schiestelnock 40 m²



bestehend aus einem Schlafraum, einem Wohnraum mit Ausziehcouch, Kochnische mit Geschirrspüler und Mikrowelle, Bad und Dusche, WC getrennt, LCD-TV inklusive Radio und Südterrasse

Brunnach 32 m²



bestehend aus einem Wohnschlafraum, Kochnische mit Geschirrspüler, Dusche/WC, LCD-TV inklusive Radio und Südbalkon

Preise Bergland Sommer 2018

Preise in € pro Wohnung und Tag für 2 Personen (exkl. Ortsabgabe)	Kärnten-Card inklusive 18. Mai bis 7. Juli und 25. August bis 28. Oktober 2018	Kärnten-Card und Eintritt in das Strandbad Sittlinger inklusive 7. Juli bis 25. August 2018	Aufzahlung für die Verpflegung Preise in € pro Person und Tag
Königstuhl Nockalm	117,-	134,-	Frühstück Erwachsener € 14,- Frühstück Kind 7-15 € 7,- Frühstück Kind 3-6 € 6,- Doaswald Kulinarik am Abend - 3-Gang-Menü: Erwachsener € 19,- Kind 7-15 € 10,- Kind 3-6 € 9,-
Spitzegg Falkert	112,-	121,-	
Zirben-Suite Rosennock	100,-	116,-	
Wiesernock Kolmnock Priedröf	95,-	111,-	
Zirben-Stube Steinnock Mallnock	90,-	100,-	
Schiestelnock Plattnock	88,-	99,-	
Brunnach	85,-	96,-	



Küche, Wohn-Esszimmer Königstuhl

IHR VORTEIL!

Wohnen in der Ferienwohnung mit
Halbpension im Hotel Berghof
ab € 68,- pro Person und Tag!



Zirben-Suite Rosennock



Schlaf-Wohnbereich Mallnock

Druckfehler und Änderungen vorbehalten

Musi Open Air - Mindestaufenthalt 7 Tage - bei weniger als 7 Tage verrechnen wir einen Aufschlag von 10 %!

Was Sie sonst noch beachten sollten...

- Endreinigung in den Wohnungen Mallnock, Steinnock, Brunnach € 39,-, in den übrigen € 45,-.
- **Die Preise sind Grundpreise für 2 Personen pro Appartement/ Tag, für jede weitere Person werden € 7,90, für Kinder bis 14 Jahre € 4,90 verrechnet.**
- Die Appartements sind am Anreisetag ab 15.00 Uhr bezugsfertig, am Abreisetag bitten wir Sie, das Appartement bis 11.00 Uhr freizugeben.
- Ortsübliche Anzahlung pro Person € 250,-, Volksbank Kärnten
- Spesenfrei überweisen mit unserer IBAN-Nr.: AT67 4213 0300 4470 0000, BIC: VBOEATWWKLA
- Alle Preise exklusive Ortsabgabe
- Bei verspäteter Ankunft oder vorzeitiger Abreise wird der Appartementpreis verrechnet.
- Stornogebühren verrechnen wir lt. dem österr. Hotelreglement.
- Hund ohne Futter € 10,- pro Tag (Futterschüssel, Wasserschüssel, Hundedecke und Hundebett inklusive – solange der Vorrat reicht).
- Es gibt die Möglichkeit, eine Reiserücktrittsversicherung abzuschließen. Voller Stornoschutz für Sie und Ihre Familie! Bei Abschluss einer Reservierung erhalten Sie die ausführlichen Unterlagen
- Ortsabgabe € 2,92 pro Erwachsenen und Tag, Kinder von 0 bis 15 Jahren € 0,42 pro Tag
- gratis WLAN in jedem Appartement

Zusätzliches Service gegen Gebühr

- täglich Aufräumen € 9,-
- Brötchenservice direkt ins Haus
- Taps für die Espresso Maschine: € 0,50 pro Stück

Unsere Sommer-Highlights

Schneeweiß Hit

Raus aus dem Alltag, ein paar Tage in den Bergen entspannen und sich von Familie Schneeweiß und dem Berghof-Team verwöhnen lassen.

18. Mai. bis 7. Juli 2018 und
25. August bis 28. Oktober 2018

- 4 Übernachtungen mit unserem „Verwöhn-Dich-Frühstück“, einmal Sonnenaufgang-Frühstück auf rund 2.000 m im Nock IN und die PLUS-Kulinarik bis 17.00 Uhr
- 5 Tage Kärnten-Card
- professionelle Wanderempfehlungen
- Wanderrucksäcke für Erwachsene und Kinder am Zimmer, Wanderstöcke, Wanderkarte während des Aufenthaltes
- Saftbar mit Quellwasser und Sodawasser zum Befüllen der Trinkflaschen für die Wanderungen und Ausflüge
- Müsliriegel und Äpfel zur Stärkung bei der einen oder anderen Wandertour
- täglich Benützung der hauseigenen Vital-Oase
- Bademantel und Saunahandtücher während des Aufenthaltes
- WLAN im Hotel

Schneeweiß Vorteils Wochen

8 Tage genießen und nur 7 Tage bezahlen
1 Urlaubstag GRATIS.

15. bis 28. Juli 2018 und
18. August bis 8. September 2018

- 7 Übernachtungen unserem „Verwöhn-Dich-Frühstück“, einmal Sonnenaufgang-Frühstück auf rund 2.000 m im Nock IN und die PLUS-Kulinarik bis 17.00 Uhr
- 8 Tage Kärnten-Card – Benützung der Bergbahnen und von fast 100 Attraktionen in ganz Kärnten
- 2 Tage Eintritt in die Thermen von Bad Kleinkirchheim
- professionelle Wanderempfehlungen
- Wanderrucksäcke für Erwachsene und Kinder am Zimmer, Wanderstöcke, Wanderkarte während des Aufenthaltes
- Saftbar mit Quellwasser und Sodawasser zum Befüllen der Trinkflaschen für die Wanderungen und Ausflüge
- Müsliriegel und Äpfel zur Stärkung bei der einen oder anderen Wandertour
- täglich Benützung der hauseigenen Vital-Oase
- Bademantel und Saunahandtücher während des Aufenthaltes
- WLAN im Hotel

Pauschalpreis pro Person
im Doppelzimmer, ab 4 Tage
im Appartement (ohne Verpflegung)

ab € 232,-
ab € 189,50

Pauschalpreis pro Person
im Doppelzimmer
im Appartement (ohne Verpflegung)

ab € 378,-
ab € 307,50



DOASWALD
BERGDORF - RESORT
BAD KLEINKIRCHHEIM – ST. OSWALD

**Fam. Doris & Christian
Schneeweiß**

**9546 Bad Kleinkirchheim
St. Oswald-Rosennockstr. 55
Tel. +43(0)4240/ 479
Fax +43(0)4240/ 479-9
E-Mail: info@berg-hof.at
www.berg-hof.at**